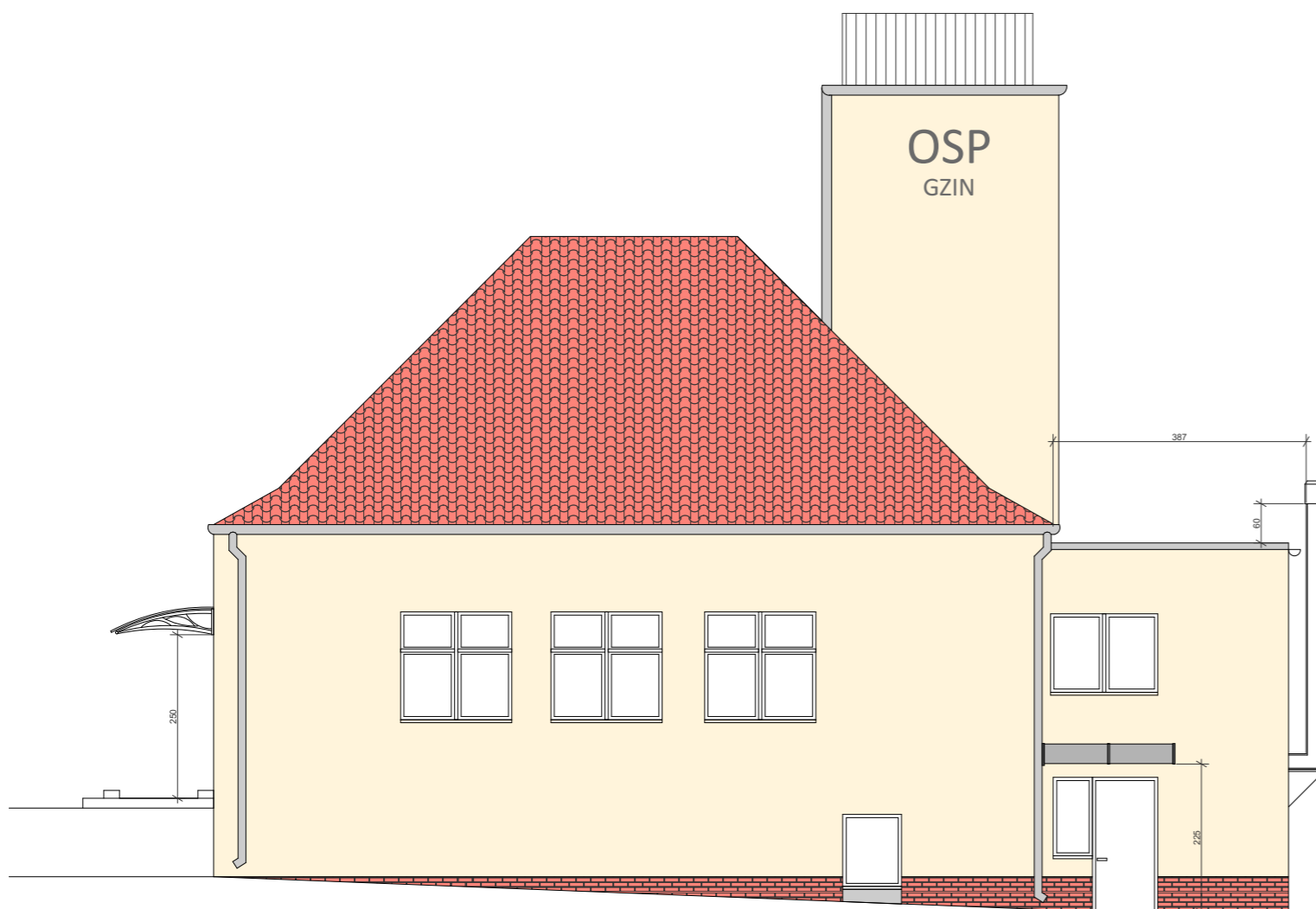




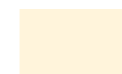
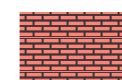

ELEWACJA POŁUDNIOWA




ELEWACJA WSCHODNIA

Cokoły - płytki klinkierowe klejone na klej elastyczny,
Ściany zewnętrzne - malowanie farbami silikonowymi,
Drzwi zewnętrzne wejściowe - PVC, w kolorze BIAŁYM,
Okna - PVC, w kolorze BIAŁYM,
Parapety zewnętrzne - z blachy stalowej gr. 0,7 mm, ocynkowanej, malowanej proszkowo w kolorze okien,
Dach stromy kryty blachodachówką - istniejący bez zmian
Dach płaski kryty papą termozgrzewalną - istniejący bez zmian,
Rynny, rury spustowe, opierzenia rynnowe, haki - nowe kompletny system rynnowy z blachy tytanowo-cynkowej w kolorze PATYNA,
Opaska wokół ścian zewnętrznych budynku - szerokości 50 cm z kostki drogowej układanej na podkładzie z piasku.

KOLORYSTYKA:

-  - ŚCIANY - FARBA BEŻOWA
-  - COKOŁY - PŁYTKI KLINKIEROWE W KOLORZE NATURALNYM CEGŁY,
-  - OBRÓBKI BLACHARSKIE, RYNNY, OPIERZENIA - KOLOR NATURALNY STALOWY,

INWESTOR:	GMINA DĄBROWA CHEŁMIŃSKA ul. Bydgoska 31, 86-070 Dąbrowa Chełmińska	NR RYSUNKU	A-08
TEMAT	PRZEBUDOWA POMIESZCZEŃ ŚWIELICY GMINNEJ	DATA:	30.11.2015
ADRES:	Gzin Górny, obręb 0008, Dz nr 138/4 gmina Dąbrowa Chełmińska	SKALA	1:100
NAZWA RYSUNKU	ELEWACJE POŁUDNIOWA i WSCHODNIA	PROJEKTOWAŁ:	mgr inż. arch. Agata Tomaszewska upr. nr 23/2005
 biuro projektowe		SPRAWDZIŁ:	mgr inż. arch. Małgorzata Wdowiak - Drozd upr. nr 21/2005
ul. Walecznych 6/56 85-828 Bydgoszcz www.archhouse.pl archhouse@archhouse.pl tel. 512-200-966 NIP: 953-214-55-31			